

旧ver.

新ver.

報告書サンプル アスベスト分析結果報告書 (JIS A 1481-1による定性分析)

株式会社デイラボ 様

No. T00-00000-A1-001

採取日 : 2023/11/1  
受付日 : 2023/11/2  
分析日 : 2023/11/3  
発行日 : 2023/11/4

株式会社デイラボ  
〒136-0071 東京都江東区亀戸2丁目3-6 TEL. 03-3624-5110  
試験管理者: デイラボ太郎  
(一社)日本環境測定分析協会 アスベスト分析技術委員会認定JEMCAインストラクター  
0000-アスベスト-0

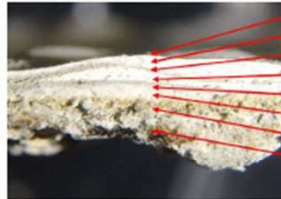
作 者 : 亀戸2丁目計画 アスベスト調査

試料名 : 1F 外部 外壁 外装塗材 (白色) 判 定 : 含有

採取住所 : 東京都江東区亀戸2-3-6 施設名 : 百瀬ビル  
採取者 : 株式会社デイラボ デイラボ次郎 建設業労働災害防止協会東京支部 一般建築物石綿含有建材調査者  
分析者 : デイラボ花子 (公社)日本環境測定協会 石綿分析技術評価事業合格者 0000合0000  
確認者 : デイラボ太郎 (一社)日本環境測定分析協会 アスベスト分析技術委員会認定JEMCAインストラクター 0000-アスベスト-00

外観写真

断面または外観写真



- 1: 上塗材 / 灰色 / 含有なし
- 2: 主材 / 白色 / 含有なし
- 3: 上塗材 / 灰色 / 含有なし
- 4: 主材 / 白色 / 含有なし
- 5: 上塗材 / 薄灰色 / 含有なし
- 6: 主材 / 白色 / 含有なし
- 7: 下地調整塗材 / 灰色 / 含有
- 8: 下地 / 薄灰色 / 含有なし

前処理 :  なし  灰化  酸処理  浮遊・沈降 その他 ( )

層別結果: 目視での判断による。

層	素材・部位等	色	層比率	クワジウム	アセト	クロムラット	トモラット	アチラット	アツパイト	判定
1	上塗材	灰色	10%	-	-	-	-	-	-	含有なし
2	主材	白色	10%	-	-	-	-	-	-	含有なし
3	上塗材	灰色	5%	-	-	-	-	-	-	含有なし
4	主材	白色	10%	-	-	-	-	-	-	含有なし
5	上塗材	薄灰色	5%	-	-	-	-	-	-	含有なし
6	主材	白色	10%	-	-	-	-	-	-	含有なし
7	下地調整塗材	灰色	20%	0.1-5%	-	-	-	-	-	含有
8	下地	薄灰色	30%	-	-	-	-	-	-	含有なし

備考

アスベストの物質を分析対象とする。リヒタライト/ウィンチャイトは顕微鏡観察分析においてはアクアライトとして判別され、それと区別する場合は電子顕微鏡分析を要する。  
【含有】アスベストがその重量の0.1%を超えて含有している事を示す。【検出】アスベストが1~2本だけ検出された事を示す。  
本方法はアスベスト有無を確認するための分析方法であり、材質を確認するための試験方法ではありません。  
断面写真にて提示している素材・部位等を分析対象としております。極少量の付着物及び混入物については、提示がない場合、対象外となります。

帳票番号2023-1.02

報告書サンプル アスベスト分析結果報告書 (JIS A 1481-1による定性分析)

株式会社デイラボ 様

No. T00-00000-A1-001

採取日 : 2023/1/1  
受付日 : 2023/1/2  
分析日 : 2023/1/3  
発行日 : 2023/1/4

株式会社デイラボ  
〒136-0071 東京都江東区亀戸2丁目3-6 TEL. 03-3624-5110  
試験管理者: デイラボ太郎  
(一社)日本環境測定分析協会 アスベスト分析技術委員会認定JEMCAインストラクター  
0000-アスベスト-0

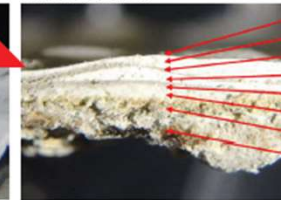
作 者 : 亀戸2丁目計画 アスベスト調査

試料名 : 1F 外部 外壁 外装塗材 (白色) 判 定 : 含有

採取住所 : 東京都江東区亀戸2-3-6 施設名 : 百瀬ビル  
採取者 : 株式会社デイラボ デイラボ次郎 建設業労働災害防止協会東京支部 一般建築物石綿含有建材調査者  
確認分析者 : デイラボ次郎 (一社)日本環境測定分析協会 アスベスト分析技術委員会認定JEMCAインストラクター 0000-アスベスト-00

外観写真

断面または外観写真



- 1: 上塗材 / 灰色 / 含有なし
- 2: 主材 / 白色 / 含有なし
- 3: 上塗材 / 灰色 / 含有なし
- 4: 主材 / 白色 / 含有なし
- 5: 上塗材 / 薄灰色 / 含有なし
- 6: 主材 / 白色 / 含有なし
- 7: 下地調整塗材 / 灰色 / 含有
- 8: 下地 / 薄灰色 / 含有なし

前処理 :  なし  灰化  酸処理  浮遊・沈降 その他 ( )

層別結果: 目視での判断による。

層	素材・部位等	比率	クワジウム	アセト	クロムラット	トモラット	アチラット	アツパイト	判定
1	上塗材	0%	-	-	-	-	-	-	含有なし
2	主材	0%	-	-	-	-	-	-	含有なし
3	上塗材	5%	-	-	-	-	-	-	含有なし
4	主材	0%	-	-	-	-	-	-	含有なし
5	上塗材	5%	-	-	-	-	-	-	含有なし
6	主材	0%	-	-	-	-	-	-	含有なし
7	下地調整塗材	20%	0.1-5%	-	-	-	-	-	含有
8	下地	30%	-	-	-	-	-	-	含有なし

備考

分析における責任の所在を明確にするため、表記を確認分析者に統一いたします。  
※クロスチェックは全ての分析試料に対して行っています。

アスベストの物質を分析対象とする。リヒタライト/ウィンチャイトは顕微鏡観察分析においてはアクアライトとして判別され、それと区別する場合は電子顕微鏡分析を要する。  
【含有】アスベストがその重量の0.1%を超えて含有している事を示す。【検出】アスベストが1~2本だけ検出された事を示す。  
本方法はアスベスト有無を確認するための分析方法であり、材質を確認するための試験方法ではありません。  
断面写真にて提示している素材・部位等を分析対象としております。極少量の付着物及び混入物については、提示がない場合、対象外となります。

帳票番号2023-1.02