

サンプルレポート アスベスト分析結果報告書 (JIS A 1481-1による定性分析)

株式会社 ○○○○建設 様

No. T21-00000-0-AA - 001

採取日 : 2021/6/10  
受入日 : 2021/6/11  
発行日 : 2021/6/12

DAY  
LAB 株式会社 デイラボ

〒136-0071 東京都江東区亀戸2-3-6  
TEL:03-3684-6110

試験管理者 : 木村 宣仁  
アスベスト分析法委員会認定JEMCAインストラクター(2013-アスベスト-7)

件名 : 亀戸2丁目計画 アスベスト調査

試料名 : 1F 外部 外壁 外装塗材(白)

判定: 含有

採取場所 : 東京都江東区亀戸2-3-6 百瀬亀戸ビル

分析日 : 2021/6/11

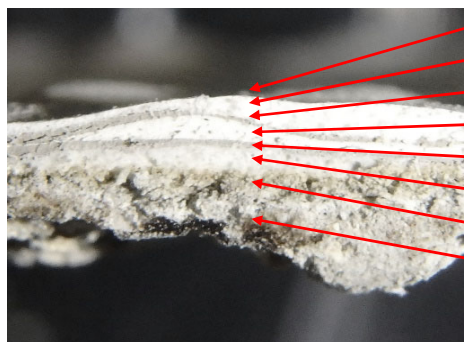
採取者 : 株式会社デイラボ 加藤浩

分析者 : 濱田早苗

確認者 : 加藤浩

外観写真

断面または外観写真



- 1: 上塗材 / 灰色 / 含有なし
- 2: 主材 / 白色 / 含有なし
- 3: 上塗材 / 灰色 / 含有なし
- 4: 主材 / 白色 / 含有なし
- 5: 上塗材 / 薄灰色 / 含有なし
- 6: 主材 / 白色 / 含有なし
- 7: 下地調整塗材 / 灰色 / 含有
- 8: 下地 / 薄灰色 / 含有なし

前処理 : なし 灰化 酸処理 浮遊・沈降 その他( )

層別結果 : 目視での判断による。

層	素材	色	層比率	クリソタイル	アモサイト	クロシドライト	トモライト	アケチノライト	アンソフイライト	判定
1	上塗材	灰色	10%	-	-	-	-	-	-	含有なし
2	主材	白色	10%	-	-	-	-	-	-	含有なし
3	上塗材	灰色	5%	-	-	-	-	-	-	含有なし
4	主材	白色	10%	-	-	-	-	-	-	含有なし
5	上塗材	薄灰色	5%	-	-	-	-	-	-	含有なし
6	主材	白色	10%	-	-	-	-	-	-	含有なし
7	下地調整塗材	灰色	20%	0.1-5%	-	-	-	-	-	含有
8	下地	薄灰色	30%	-	-	-	-	-	-	含有なし

備考

①具体的な素材名を報告いたします。

②層別に分析結果が分かるため、最適な除去方法の選定ができます。

アスベスト分析結果報告書 (JIS A 1481-1による定性分析)

株式会社 ○○○○建設 様

No. T21-00000-0-AA - 002

採取日 : 2021/6/10  
受入日 : 2021/6/11  
発行日 : 2021/6/12

**DAY LAB** 株式会社 デイラボ

〒136-0071 東京都江東区亀戸2-3-6

TEL:03-3684-6110 URL:http://www.daylab.co.jp

試験管理者 : 木村 宣仁

アスベスト分析法委員会認定JEMCAインストラクター(2013-アスベスト-7)

件名 : 亀戸2丁目計画 アスベスト調査

試料名 : 3F 厨房 天井 ケイ酸カルシウム板第一種 判定: **含有**

採取場所 : 東京都江東区亀戸2-3-6 百瀬亀戸ビル

分析日 : 2021/6/11

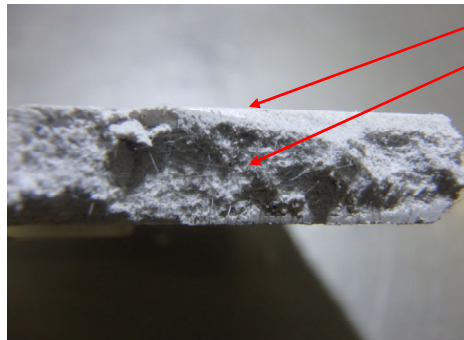
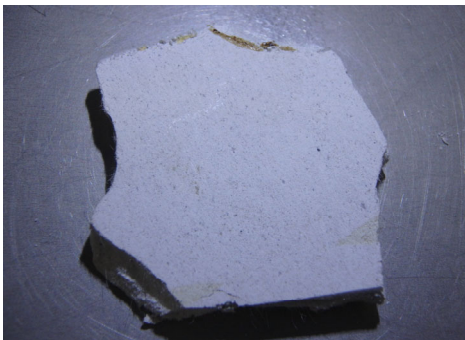
採取者 : 株式会社デイラボ 加藤浩

分析者 : 濱田早苗

確認者 : 加藤浩

外観写真

断面または外観写真



1: 化粧材 / 白色 / 含有なし  
2: ケイカル板 / オフホワイト / 含有

前処理 : なし 灰化 酸処理 浮遊・沈降 その他( )

層別結果 : 目視での判断による。

層	素材	色	層比率	クワタイル	アモサイト	クロシタイル	トモライト	アクチノライト	アンソファイト	判定
1	化粧材	白色	5%	-	-	-	-	-	-	含有なし
2	ケイカル板	オフホワイト	95%	0.1-5%	-	-	-	-	-	含有

備考

**具体的な素材名を報告いたします。**

(石綿が含まれているけい酸カルシウム板第1種を切断、破碎等する工事は、作業場の隔離が義務になります (令和2年10月~))

アスベスト6物質を分析対象とする。リヒタイル/ウィンチャイトは偏光顕微鏡分析においてはアクチノライトとして判別され、それと区別する場合は電子顕微鏡分析を要する。

『含有』→アスベストがその重量の0.1%を超えて含有している事を示す。『検出』→アスベストが1~2本だけ検出された事を示す。

本方法はアスベスト有無を確認する為の分析方法であり、材質を確認する為の試験方法ではありません。

アスベスト分析結果報告書 (JIS A 1481-1による定性分析)

株式会社 ○○○○建設 様

No. T21-00000-0-AA - 003

採取日 : 2021/6/10  
受入日 : 2021/6/11  
発行日 : 2021/6/12

**DAY LAB** 株式会社 デイラボ

〒136-0071 東京都江東区亀戸2-3-6  
TEL:03-3684-6110 URL:http://www.daylab.co.jp  
試験管理者 : 木村 宣仁

アスベスト分析法委員会認定JEMCAインストラクター(2013-アスベスト-7)

件名 : 亀戸2丁目計画 アスベスト調査

試料名 : 4F 倉庫 壁 スレート板

判定: 含有なし

採取場所 : 東京都江東区亀戸2-3-6 百瀬亀戸ビル

分析日 : 2021/6/11

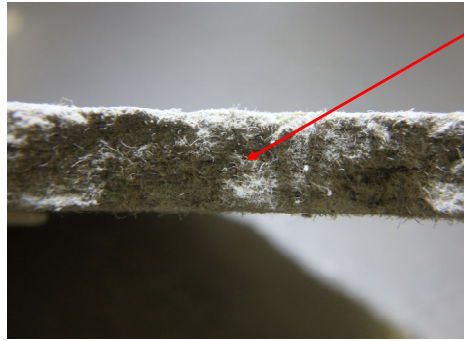
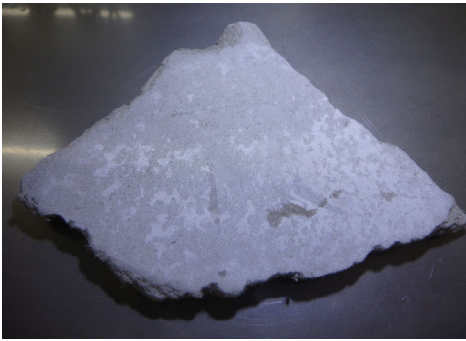
採取者 : 株式会社デイラボ 加藤浩

分析者 : 濱田早苗

確認者 : 加藤浩

外観写真

断面または外観写真



1: スレート板 / 薄灰色 / 含有なし

前処理 : なし 灰化 酸処理 浮遊・沈降 その他( )

層別結果 : 目視での判断による。

層	素材	色	層比率	クリソタイル	アモサイト	クロシドライト	トレモライト	アクチノライト	アンソファイト	判定
1	スレート板	薄灰色	100%	-	-	-	-	-	-	含有なし

備考

アスベスト6物質を分析対象とする。リベライト/ウィンチャイトは偏光顕微鏡分析においてはアクチノライトとして判別され、それと区別する場合は電子顕微鏡分析を要する。  
『含有』→アスベストがその重量の0.1%を超えて含有している事を示す。『検出』→アスベストが1~2本だけ検出された事を示す。  
本方法はアスベスト有無を確認する為の分析方法であり、材質を確認する為の試験方法ではありません。

