

サンプルレポート アスベスト分析結果報告書 (JIS A 1481-1による定性分析)

株式会社 ○○○○建設 様

No. T21-00000-0-AA - 001

採取日 : 2021/6/10
受入日 : 2021/6/11
発行日 : 2021/6/12

DAY
LAB 株式会社 デイラボ

〒136-0071 東京都江東区亀戸2-3-6
TEL:03-3684-6110

試験管理者 : 木村 宣仁

アスベスト分析法委員会認定JEMCAインストラクター(2013-アスベスト-7)

件名 : 亀戸2丁目計画 アスベスト調査

試料名 : 1F 外部 外壁 外装塗材(白)

判定: 含有

採取場所 : 東京都江東区亀戸2-3-6 百瀬亀戸ビル

分析日 : 2021/6/11

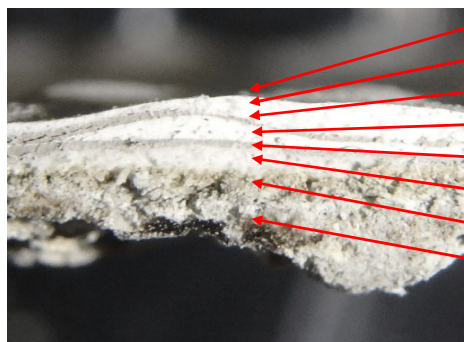
採取者 : 株式会社デイラボ 加藤浩

分析者 : 濱田早苗

確認者 : 加藤浩

外観写真

断面または外観写真



- 1: 上塗材 / 灰色 / 含有なし
- 2: 主材 / 白色 / 含有なし
- 3: 上塗材 / 灰色 / 含有なし
- 4: 主材 / 白色 / 含有なし
- 5: 上塗材 / 薄灰色 / 含有なし
- 6: 主材 / 白色 / 含有なし
- 7: 下地調整塗材 / 灰色 / 含有
- 8: 下地 / 薄灰色 / 含有なし

前処理 : なし 灰化 酸処理 浮遊・沈降 その他()

層別結果 : 目視での判断による。

層	素材	色	層比率	クリソタイル	アモサイト	クロシドライト	トモライト	アケチノライト	アンソフイライト	判定
1	上塗材	灰色	10%	-	-	-	-	-	-	含有なし
2	主材	白色	10%	-	-	-	-	-	-	含有なし
3	上塗材	灰色	5%	-	-	-	-	-	-	含有なし
4	主材	白色	10%	-	-	-	-	-	-	含有なし
5	上塗材	薄灰色	5%	-	-	-	-	-	-	含有なし
6	主材	白色	10%	-	-	-	-	-	-	含有なし
7	下地調整塗材	灰色	20%	0.1-5%	-	-	-	-	-	含有
8	下地	薄灰色	30%	-	-	-	-	-	-	含有なし

備考

①具体的な素材名を報告いたします。

②層別に分析結果が分かるため、最適な除去方法の選定ができます。

